

# INOVATIVNO PRITRJEVANJE V NAVTIKI IN PROIZVODNJI VOZIL



## SISTEM WELD MOUNT

## PRITRJEVANJE BREZ VRTANJA, VARJENJA ALI VIJAČENJA

Sistem kot tak se uporablja pri proizvodnji gasilskih, počitniških in ostalih vozil z nadgradnjo, kot tudi v sami industriji. Še posebej je dobrodošel in uporaben v navtiki, saj se pri dodelavi trupov plovil, tako iz kompozitov kot tudi ALU, vedno želimo izogniti vrtanju.

### Prednosti WELD MOUNT sistema pri dodelavi kompozitnih konstrukcij

- Brez vrtanja v kompozite, s čimer se izognemo vdoru vlage ali vode.
- Preprečimo morebitne poškodbe pri vrtanju in se s tem izognemo popravilom ter dodatnim stroškom.
- Preprosta rešitev, ki ne vpliva na težo in se enostavno montira tudi na težje dostopnih mestih.



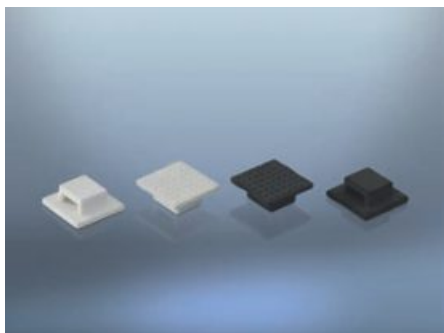
### Prednosti WELD MOUNT sistema pri dodelavi kovinskih konstrukcij

- Izognemo se varjenju in s tem poškodbam, ki bi lahko nastale na zunanji površini in bi jih bilo potrebno ponovno brusiti in barvati.
- Delo lahko opravljajo manj kvalificirane osebe, prav tako ni dodatnih stroškov z drago opremo za varjenje.
- Izognemo se plinom, pregrevanju in potencialni požarni nevarnosti.
- V veliko primerih je pločevina tanka, zato je vrtanje in kovičenje skoraj nemogoče. Lepljenje je pogosto edina možna izbira.

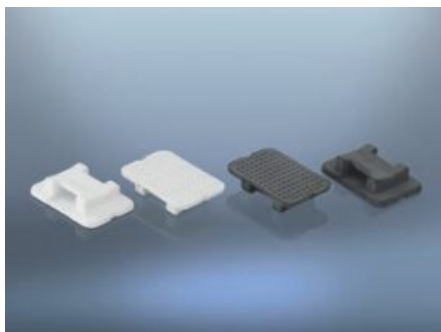


# WELD MOUND SYSTEM

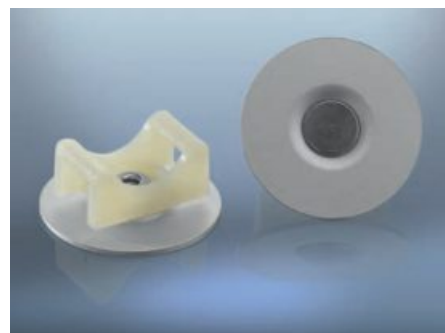
## PRITRILNI ELEMENTI IN LEPILA



**AT3** – bel/črn: manjši nosilec za napeljavo, maks. obremenitev 20 kg, za vezice do širine 5mm, pakiranje 100 kos.



**AT5** – bel/črn: standard nosilec za napeljavo, maks. obremenitev 65 kg, za vezice do širine 8,5mm, pakiranje 100 kos.



**AT7**: ALU nosilec za napeljavo, vrtljiv 360 st., maks. obremenitev 65 kg, za vezice do širine 8,5mm, pakiranje 50 kos.



**AT8**: manjši nosilec za napeljavo ALU tip 5052 marine tudi za zunanje aplikacije, maks. obremenitev 20 kg, za vezice do širine 5mm, pakiranje 100 kos.

**AT9**: manjši nosilec za napeljavo ALU tip 5052 marine tudi za zunanje aplikacije, maks. obremenitev 110 kg, za vezice do širine 8,5mm, pakiranje 100 kos.



**AT113** – bel/črn: veliki nosilec iz najlona za napeljavo, dimenzije 82 x 25,5mm, lahko se prebarva, maks. obremenitev 135 kg, za vezice do širine 33mm, idealen za pritrjevanje kablov in cevi večjega premera, npr. za baterije, gorivo, pakiranje 25 kos.

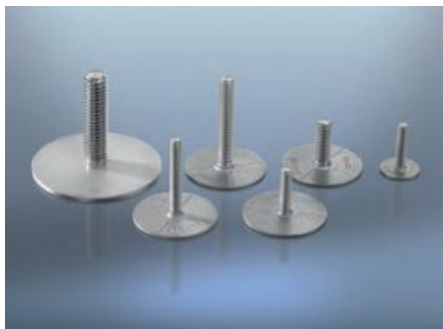


Cevne in kabske objemke: iz polipropilena temp. obstojne od -30 do 90 stopinj C. Montaža v kombinaciji z inox vijaki M5. SCH 500 (premer 19,1mm) zahteva vijak M5/50mm, SCH 750 (premer 12,5mm) zahteva vijak M5/35mm.



Inox slepi vijaki tip **V4A/316** navoj **M5**, M6 in M8, enotne dolžine 20mm premer nosilne plošče 32mm: maks. obremenitev 10Nm, pakiranje 100 kos.





Inox vijaki tip **V4A/316** navoj **M4**, premer nosilne plošče 15,5mm: dolžine 12, 20, 25, 35, 40, 50mm. Možnost lepljenja ali varjenja, maks. obremenitev 135 kg, primerni za srednje obremenitve, kot so armaturne plošče, električna napeljava, manjše konzole, .... pakiranje 100 kos.

Inox vijaki tip **V4A/316** navoj **M6**, premer nosilne plošče 32mm: dolžine 15, 20, 25, 35, 40, 50mm. Možnost lepljenja ali varjenja, maks. obremenitev 225 kg, primerni za večje obremenitve, kot so viseče konzole, kabineti, nosilci na krovu,... pakiranje 100 kos.



Inox vijaki tip **V4A/316** navoj **M5**: premer nosilne plošče 32mm, dolžine 15, 20, 25, 35, 40, 50mm. Možnost lepljenja ali varjenja, maks. obremenitev 225 kg, primerni za večje obremenitve, pakiranje 100 kos.

Inox vijaki tip **V4A/316** navoj **M8** ali M10 dolžina 30 ali 40mm, premer nosilne plošče 50mm: primerni za varjenje, za najvišje obremenitve, tudi preko 500kg, pakiranje 25 kos.





# WELD MOUND SISTEM

## LEPILA



Širok spekter **2K lepil** na bazi **MMA** (metil – meta – akrilat) ali **PU** (poliuretan) je nepogrešljiv del inovativnega pritrjevanja in kot celota tvori sistem WELD MOUNT. Glede na zahteve proizvodnje ponujamo lepila različnih odprtih časov.

5 – 15 – 45 minut (čas obremenitve je približno 3x odprti čas), moči in zahtev.

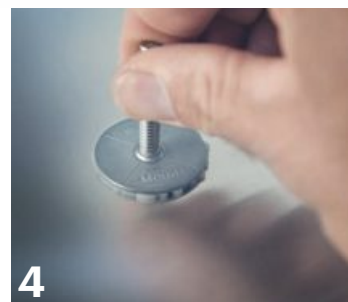
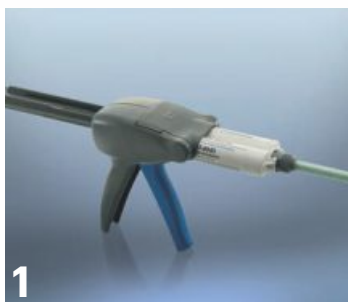
Za določene aplikacije je pomembno tudi, da je lepilo tiksotropično (da ne polzi ob vertikalnem nanosu). Glede na zahteve in samo porabo lahko izbirate med manjšim pakiranjem (50ml) ali večjim (2x200ml, oz 490ml).

Vsa lepila so tudi IMO certificirana.

Sistem **WELD MOUNT** je zasnovan z namenom pritrjevanja oz. lepljenja elementov na skoraj vsako površino, s čimer brez vrtnanja ali varjenja (in s tem poškodovanja površine) ustvarimo na površini nov nosilni element.

Tako z različnimi žičnimi nosilci, cevnimi in kabelskimi objemkami, čepi, namenski maticami in ostalimi pritrtilnimi elementi lahko na konstrukcijo vozil ali strojev pritrdim predvsem električno napeljavo, vodne cevi ipd. Spoj med pritrtilnimi elementi in površino je strukturno izredno močan. Zaradi pestre izbire namenskih lepil se lahko prilagodimo zahtevam proizvodnje in ponudimo lepila z različno dolgimi odprtimi časi 5-15-45 min.

## APLIKACIJA LEPILA IN PRITRDILNIH ELEMENTOV



Namestite lepilo v namensko pištolo za apliciranje. Najprej iztisnite toliko lepila, da se A in B komponenta popolnoma poravnata. Nato namestite pripadajočo mešalno cevko in iztisnite približno 5 cm lepila. Barva lepila mora biti homogena, kar pomeni, da je mešanje ustrezno.

Površine, kjer boste lepili, očistite s sredstvom na bazi alkohola ali etanola, pri čemer uporabljajte čisto krpo ali čistilni papir.

Iztisnite malo lepila na sredino nosilca, želena debelina spoja je minimalne debeline 0,1-0,5mm oziroma več, odvisno od ukrivljenosti površine. Lepljenci morajo biti primerno ogreti na delovno temperaturo v prostoru, ki naj je večja od 12 °C.

Spojite nosilec s površino, glede na odprti čas lepila počakajte 3x toliko časa, preden obremenite pritrtilni element (pozor: spoj ima pribl. 70% končne trdnosti).